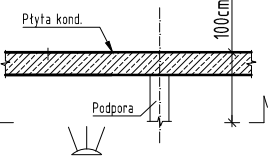


SCHEMAT STROPU NAD PARTEREM  
I KONSTRUKCJI STALOWEJ DACHU  
Skala 1:100/25

Legenda

|     |                            |
|-----|----------------------------|
| wss | wierzchni stanu surowego   |
| sss | spód stanu surowego        |
| wsm | wierzchni ściany murowanej |
| sna | spód nadproża              |
| os  | otwór w stropie            |
| op  | otwór w podłodze           |
| osc | otwór w ścianie            |
| nsc | nisza w ścianie            |
| rs  | rzędna spodu               |
| ro  | rzędna osi                 |
| rn  | rzędna góry otworu         |

SCHEMATY INTERPRETACYJNE KONSTRUKCJI



|  |   |                      |                           |
|--|---|----------------------|---------------------------|
|  | ściana murowana nośna                                   | $\pm 0.00$<br>Poziom | rzędna stanu surowego     |
|  | podpora żelbetowa pod stropem                           | $\pm 0.00$<br>Poziom | rzędna stanu wykończonego |
|  | elementy żelbetowe na stropie rozpatrywanej kondygnacji |                      |                           |
|  | ściana działowa murowana pod strop / belkę              |                      |                           |

Uwagi ogólne:

- Rysunek czytać z uwzględnieniem rysunków innych branż, a w szczególności: architektonicznej oraz instalacji wodno-kanalizacyjnej, centralnego ogrzewania i elektrycznej. Zabroniona jest realizacja w oparciu o dokumentację tylko jednej branży.
- Niniejszy rysunek pokazuje wyłączone elementy nośne. Izolacje oraz posadzki należy wykonać zgodnie z rysunkami architektonicznymi. Wszystkie wymiary i poziomy odnoszą się do elementów konstrukcyjnych. Wyjątkiem są ściany działowe (między lokalami) grubości 25cm, które pokazano ze względu na występujące w nich nadproża. Położenie tych ścian jest niezmiennie a ich oparcie na konstrukcji stropu należy wykonać w sposób umożliwiający swobodę odształcenia stropu i ściany.
- Zmiana, usunięcie lub wycięcie jakiegokolwiek części konstrukcji jest zabronione bez pisemnej zgody projektanta.
- Otwory mniejsze niż 15x15cm mogą nie być uwzględnione na rysunku. Należy potwierdzić ich ewentualne położenie z rysunkami innych branż.
- Ściany działowe (wszystkie niezaznaczone na rysunku) lekkie z cegły dziurawki lub pustaków. Dopuszczalne obciążenie zastępcze  $\approx 1.5 \text{ kN/m}^2$ .
- Wszystkie wymiary na rysunku schematycznym podano w [cm].

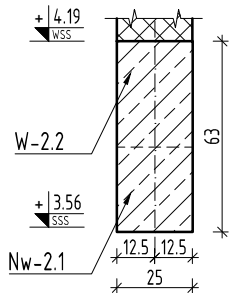
|                 | KLASA EKSPozyCJI | KLASA BETONU | KLASA STALI  | OTULINA [cm]    |
|-----------------|------------------|--------------|--------------|-----------------|
| PLYTA STROPOWA  | XC1              | B25(C20/25)  | A-IIIIN      | GÓRNA 2,5       |
|                 |                  |              |              | DOLNA 2,5       |
| ŚCIANY          | XC3              | B25(C20/25)  | A-IIIIN      | WIEWNĘTRZNA 3,5 |
|                 |                  |              |              | ZEWNĘTRZNA 3,5  |
| ŚLUPY           | XC3              | B25(C20/25)  | A-0, A-IIIIN | 2,5             |
| BELKI/ NADPROŻA | XC3              | B25(C20/25)  | A-0, A-IIIIN | 2,5             |
| BIEGI SCHODOWE  | XC1              | B25(C20/25)  | A-0, A-IIIIN | 2,5             |



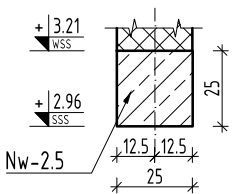
MP ENGINEERING SP. z o.o.  
ul. J. Waszyngtona 24/427  
15-281 Białystok,  
Tel. 503 341 905  
m.p.engineering@mpe.com.pl

|                         |  |                  |            |      |
|-------------------------|--|------------------|------------|------|
| OBIEKT:                 | PRZEBUDOWA I ROZBUDOWA BUDYNKU KONTROLI FITO-SANITARNEJ NA POTRZEBY PAŃSTWOWEJ GRANICZNEJ INSPEKCJI SANITARNEJ NA MDPG W KUŹNICY BIAŁOSTOCKIEJ | NR RYS.          | FAZA       | REW. |
| TEMAT:                  | SCHEMAT STROPU NAD PARTEREM I KONSTRUKCJI STALOWEJ DACHU   | 002K             | PW         | A    |
| INWESTOR:               | Wojewoda Podlaski<br>ul. Mickiewicza 3 15-213 Białystok  | DATA:            | 23.08.2018 |      |
| BRANŻA:                 | Konstrukcja  | nr upr.          | podpis     |      |
| PROJEKTANT KONSTRUKCJI: | mgr inż. Maciej Podbielski   | PDL/0069/POOK/08 |            |      |
| WSPÓŁPRACA:             | mgr inż. Kinga Piotrowska  | ---              |            |      |
|                         | mgr inż. Marek Chomaniuk   | ---              |            |      |
| SPRAWDZAJĄCY:           | mgr inż. Marcin Palencusz  | PDL/0005/PWOK/11 |            |      |

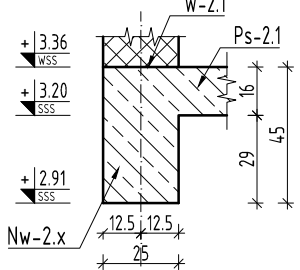
Przekrój 1-1  
Skala 1:25



Przekrój 2-2  
Skala 1:25



Przekrój 3-3  
Skala 1:25



Przekrój 4-4  
Skala 1:25

